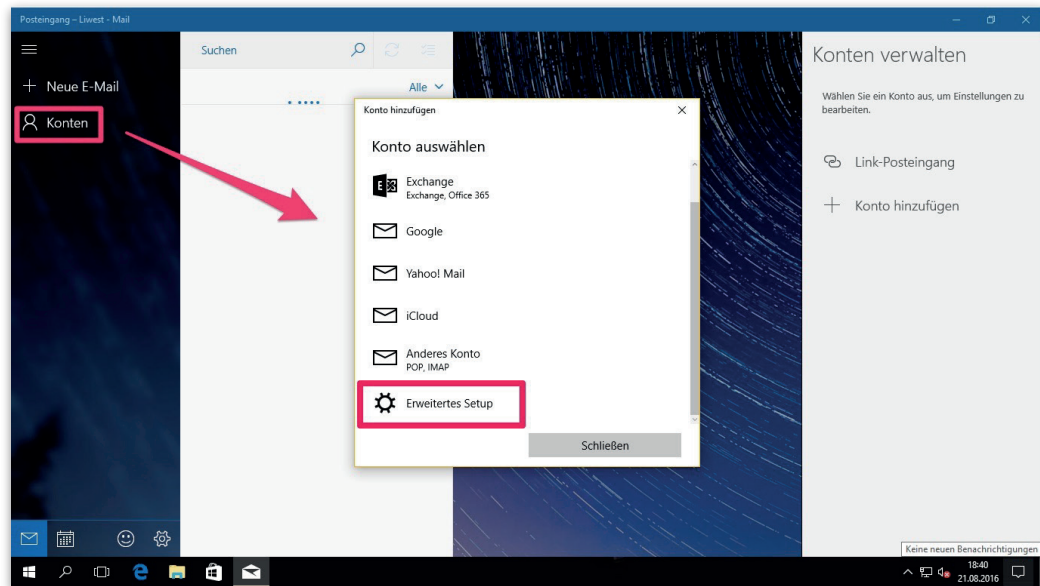


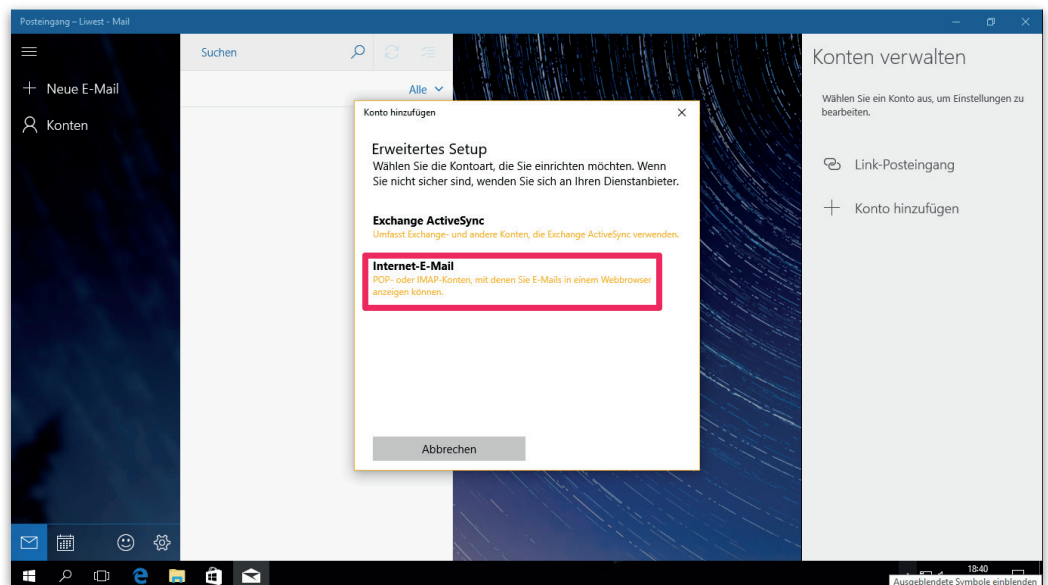
## Anleitung zur Einrichtung eines LIWEST E-Mail-Kontos mit Windows 10 Mail-App

### Windows 10 Mail-App

Um Ihr LIWEST-Postfach in der von Windows 10 mitgelieferten Mail-App einzurichten, klicken Sie zunächst links auf „Konten“. Ein Dialogfenster öffnet sich. Scrollen Sie ganz nach unten und wählen Sie den Punkt „Erweitertes Setup“ aus.

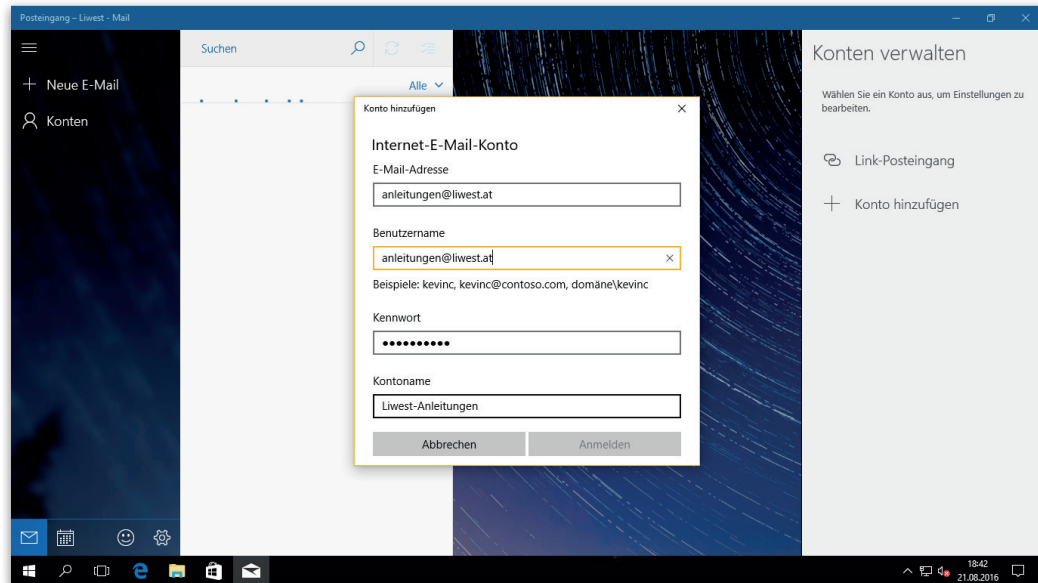


Durch Auswahl von „Internet-E-Mail“ können Sie die Zugangsdaten für Ihr LIWEST-E-Mail-Postfach eingeben.

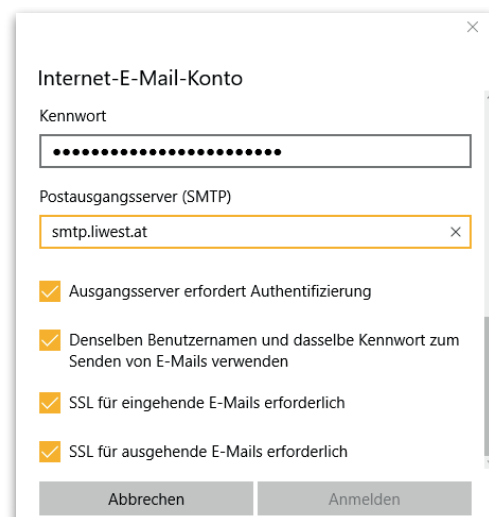
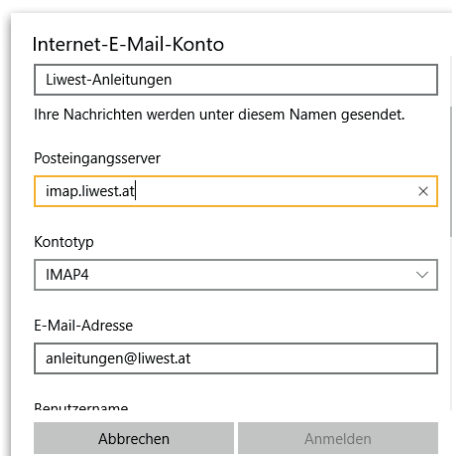


## Anleitung zur Einrichtung eines LIWEST E-Mail-Kontos mit Windows 10 Mail-App

Nun geben Sie die Zugangsdaten (diese entnehmen Sie bitte Ihrem Datenblatt) für Ihr LIWEST-Mail-Postfach ein. Als Benutzername können Sie hier Ihre LIWEST-E-Mail Adresse angeben. Scrollen Sie danach weiter nach unten:



Der Kontotyp ist hier „IMAP4“ - Der Posteingangsserver ist [imap.liwest.at](mailto:imap.liwest.at) und der Postausgangsserver ist [smtp.liwest.at](mailto:smtp.liwest.at) - setzen Sie einen Haken bei allen nachfolgenden Optionen.



## Anleitung zur Einrichtung eines LIWEST E-Mail-Kontos mit Windows 10 Mail-App

Bestätigen Sie die Eingaben mit dem Klick auf „Anmelden“. Ihr Postfach ist somit fertig eingerichtet.

